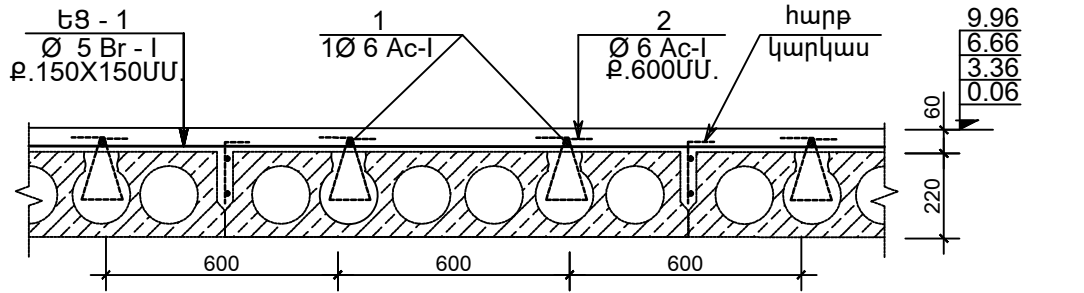
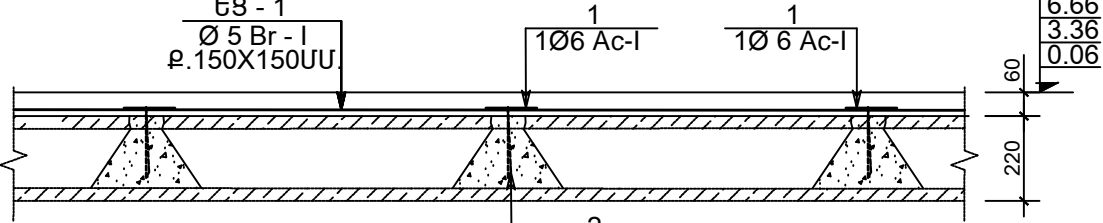


ԾԱԾԿԵՐԻ ՈՒԺԵՂԱՑՈՒՄԸ

ԿՏՐՎԱԾՔ Ա - Ա



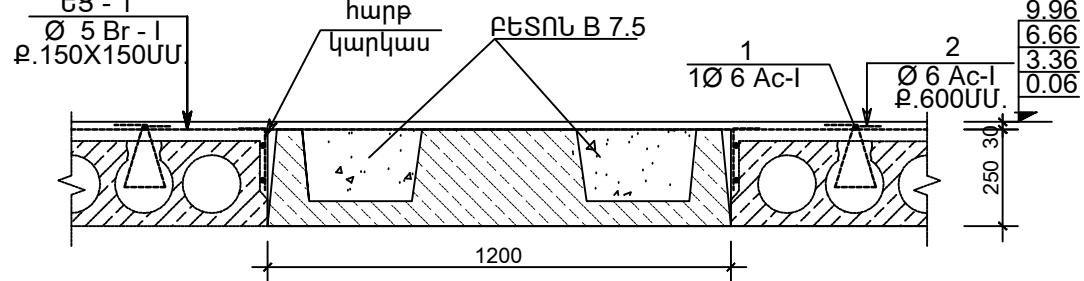
ԿՏՐՎԱԾՔ Բ - Բ



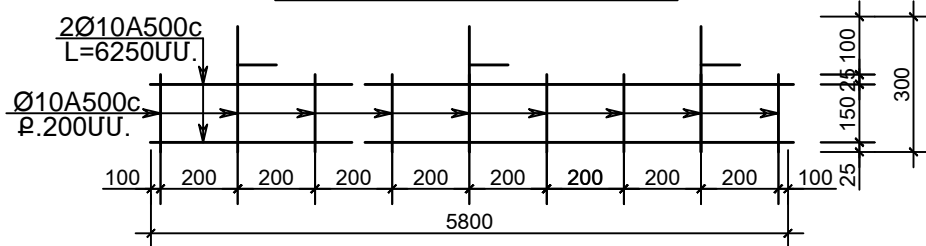
ԿՏՐՎԱԾՔ Գ - Գ



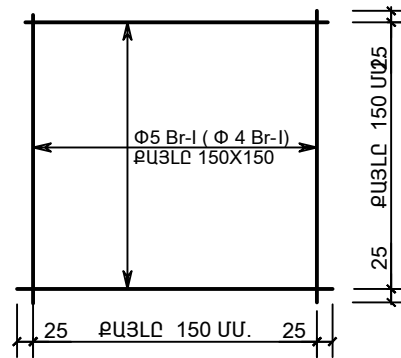
ԿՏՐՎԱԾՔ Գ - Գ



ՀԱՐԹ ԿԱՐԿԱՍ G= 11,50ԿԳ



ԵՌԱԿՑԱԾ ԱՄՐԱՆԱՅԻՆ ՑԱՆՑ
ԵՑ - 1 / ՔԱՇԸ 1ՄԱ=2.00 ԿԳ /




ԴԻՐՔ	ԷՍՔԻԶ
1	300
2	100 150 100

ՆՅՈՒԹԵՐԻ ԾԱԽՍԻ ՄԱՍՆԱԳԻՐ

ԴԻՐՔ	ՆՇԱՆԱԿՈՒՄ	ԱՆՎԱՆՈՒՄ	ՔԱՆԱԿ ՀԱՏ	ԷԼԵՄԵՆՏԻ ՔԱՇԸ	ԷԼԵՄ.ՔԱՇԸ ԿԳ
		ԾԱԾԿԵՐԻ ՈՒԺԵՂԱՑՈՒՄԸ			
		0.00, 3.30, 6.60 և 9.90 Մ ՆԻՇԵՐԻ ՎՐԱ			
1		Ø 6 Ac-I L = 300ՄՄ.	300	0.07ԿԳ.	21
2		Ø 6 Ac-I L = 600ՄՄ.	300	0.13ԿԳ.	39
	ՀԱՐԹ ԿԱՐԿԱՍ	Ø 10 A500c L = 5800ՄՄ.	39	11.50ԿԳ.	449
	ԵՑ - 1	Ø 5 Br-I / 150X150 / Σ S=330 Մ².		2.00ԿԳ.	660
		ԲԵՏՈՆ B 25 ՊԱՍԻ, V=17Մ³.			
		ԹԵԹԵՎԲԵՏՈՆ B 12.5 ՊԱՍԻ, V=8.0Մ³.			

ԲԱՑԱՏՐԱԳԻՐ

- ԾԱԾԿԵՐԸ ԱՄՐԱՆԱԿՈՐԵԼՈՒՑ ՀԵՏՈ ԾԱԾԿԵՐԸ ՄԱՔՐԵԼ ՓՈՇՈՑ և ԲԵՏՈՆԱՑՈՒՄԸ ԿԱՏԱՐԵԼ B 25 ՊԱՍԻ ՄԻՋԻՆ ԽՏՈՒԹՅԱՆ Y= 1800ԿԳ/Մ³ ԲԵՏՈՆՈՎ :
- ԾԱԾԿԻ ՍԱԼԵՐՈՒՄ ԱՆՑՔԵՐ ԲԱՑԵԼՈՒՑ ՀԵՏՈ ԾԱԾԿԻ ՍԱԼԻ ՏՎՅԱԼ ՀԱՏՎԱԾԸ ԱՄՐԱՑՎՈՒՄ Է ԼՐԱՑՈՒՑԻԶԱՌԱՆՁԻՆ ԱՄՐԱՆԱԶՈՂԵՐՈՒ, ԱՄՐԱԿԱՊՎՈՒՄ ՑԱՆՑԻ ՀԵՏ և ԲԵՏՈՆԱՑՎՈՒՄ Ե/Ք ՍԱԼԻ ՀԵՏ ՀԱՄԱՏԵՂ:
- ՀԱԿԱՀՐԴԵՀԱՅԻՆ ՊԱՏԸ ԻՐԱԿԱՆԱՑՎՈՒՄ Է ԲԵՏՈՆԵ ԲԼՈԿՆԵՐՈՎ 400X 200X 200 ՄՄ ՈՐՈՆՔ ԱՄՐԱՆԱԿՈՐՎՈՒՄ ԵՆ Ø12 A500c ԱՄՐԱՆԱԶՈՂԵՐՈՎ ՀՈՐԻՋՈՆԱԿԱՆ և ՈՒՂԱԶԻԳ ՈՒՂՈՒԹՅՈՒՆՆԵՐՈՎ 400 ՄՄ ՔԱՅԼՈՎ

 ՏՐԱՎԵՐՈՒՄ ՍՊԸ	ՆԳՃ	Է.ՀԱՐՈՒԹՅՈՒՆՅԱՆ	ՀՀ ԳԵՂԱՐՔՈՒՆԻՔԻ ՄԱՐԶԻ ԶՈՒԼԱՔԱՐ ՀԱՄԱՅՆՔԻ ԹԻՎ 2 ԴՊՐՈՑԻ ՀԻՄՆԱՆՈՐՈՂՄԱՆ ՆԱԽԱԳԻԾ			
	ՀԱՐՏԱՐԱԳԵՏ	Հ.ԿԱՐԱՊԵՏՅԱՆ				
			ԿՈՆՏՐՈԼԿՈՐԱԿԱՆ ՄԱՍ ՄԱՍՆԱՇՆԵՔ«2»		ՓՈՎ	ԹԵՐԹ
					ԱՆ	Կ-44
ՊԱՏԿԻՐԱՏՈՒ «ՀՀ ԶԱՂԱՔԱՇԻՆՈՒԹՅԱՆ ՆԱԽԱՐԱՐՈՒԹՅԱՆ ԾԻԳ» ՊՅ			ԾԱԾԿԵՐԻ ՈՒԺԵՂԱՑՈՒՄԸ ԿՏՐՎԱԾՔ Ա - Ա ÷ Գ - Գ		ՊԱՏԿԵՐ ԲԸԱՇՁԲ-15/2 ԱՌ ՕԳ ՄԱՅԻՍԻ 2015	